

Escala 1:50

PLANTA DE LOCAÇÃO  
ESC 1:50

RESUMO DE AÇO - BLOCOS - 31 UND			
AÇO	BIT	COMPR	PESO
50A	mm	m	kgf
50A	5,0	280	69
50A	10	55,80	35

Peso Total 104 kgf

RESUMO DE AÇO - ESTACAS - 62 UND			
AÇO	BIT	COMPR	PESO
50A	mm	m	kgf
50A	5,0	1674	411
50A	10	992	613

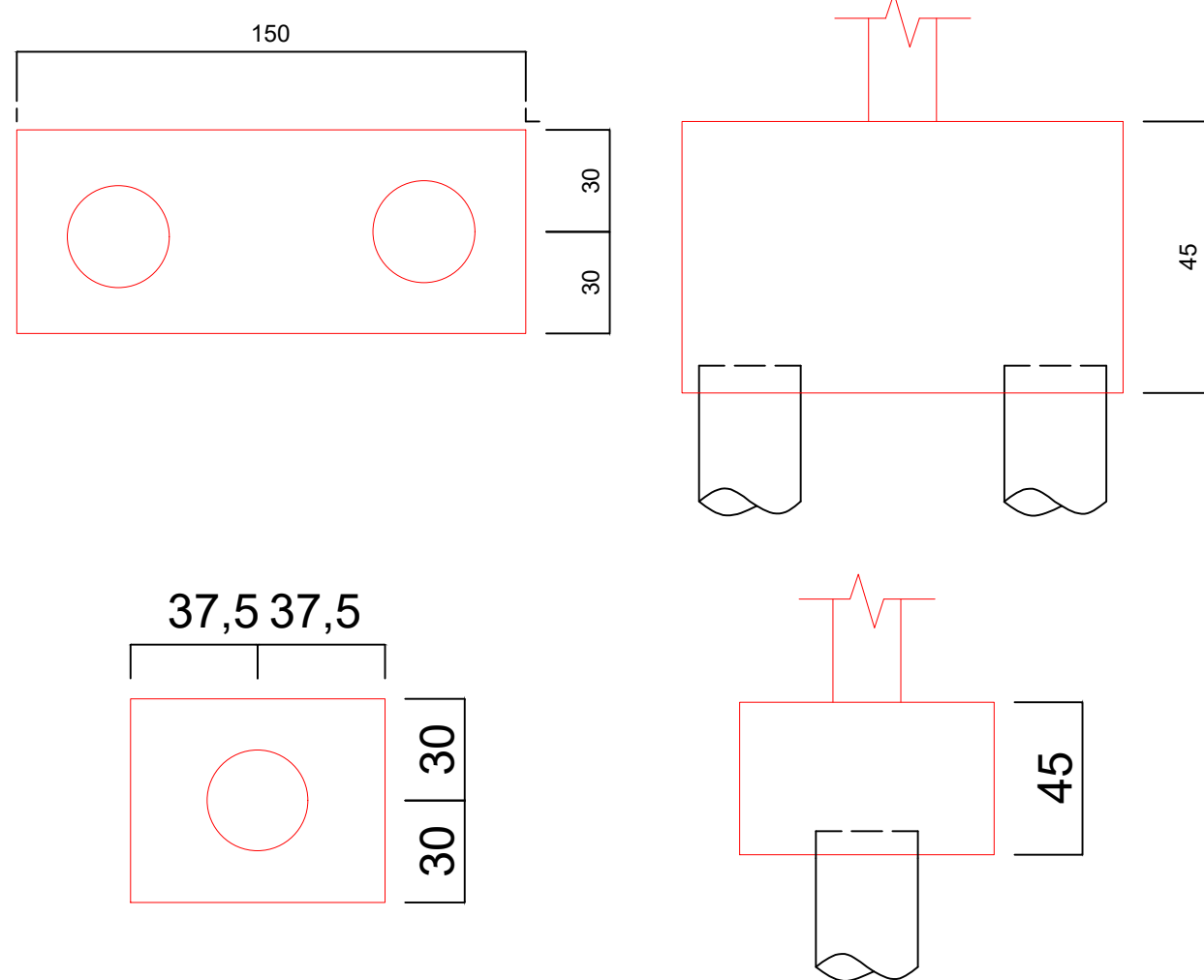
Peso Total 1024 kgf

RESUMO DE CONCRETO E FORMA - BLOCOS		
	QUANTIDADE	QUANTIDADE
	M²	M³
CONCRETO CA25		1,90
FORMA	12,55	

RESUMO DE CONCRETO ESTACAS	
	QUANTIDADE
	M³
CONCRETO CA 25	15,34

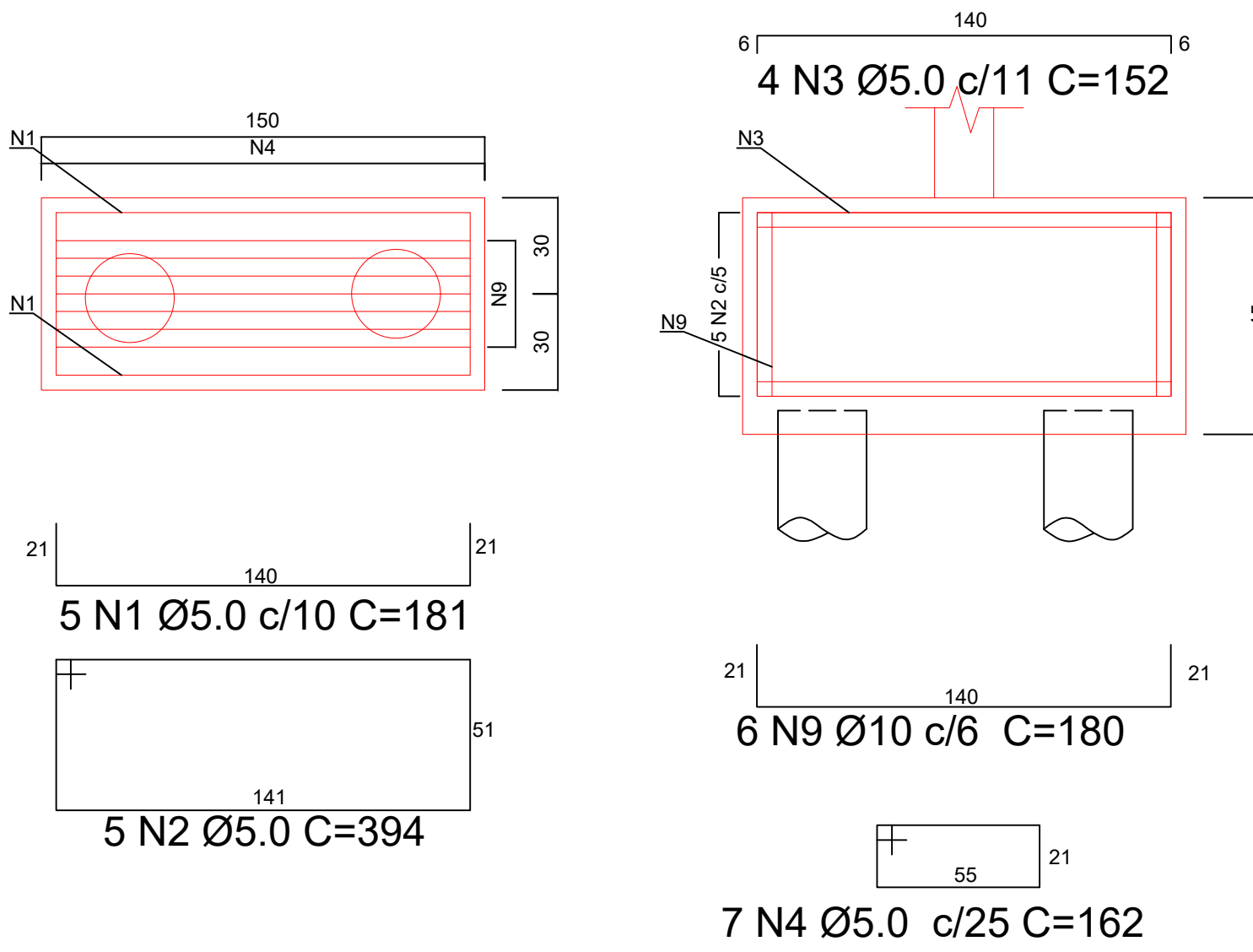
DETALHE DOS BLOCOS DE FUNDAÇÃO

SEM ESCALA



37,5 37,5  
30 30

45



5 N1 Ø5.0 c/10 C=181  
5 N2 Ø5.0 C=394

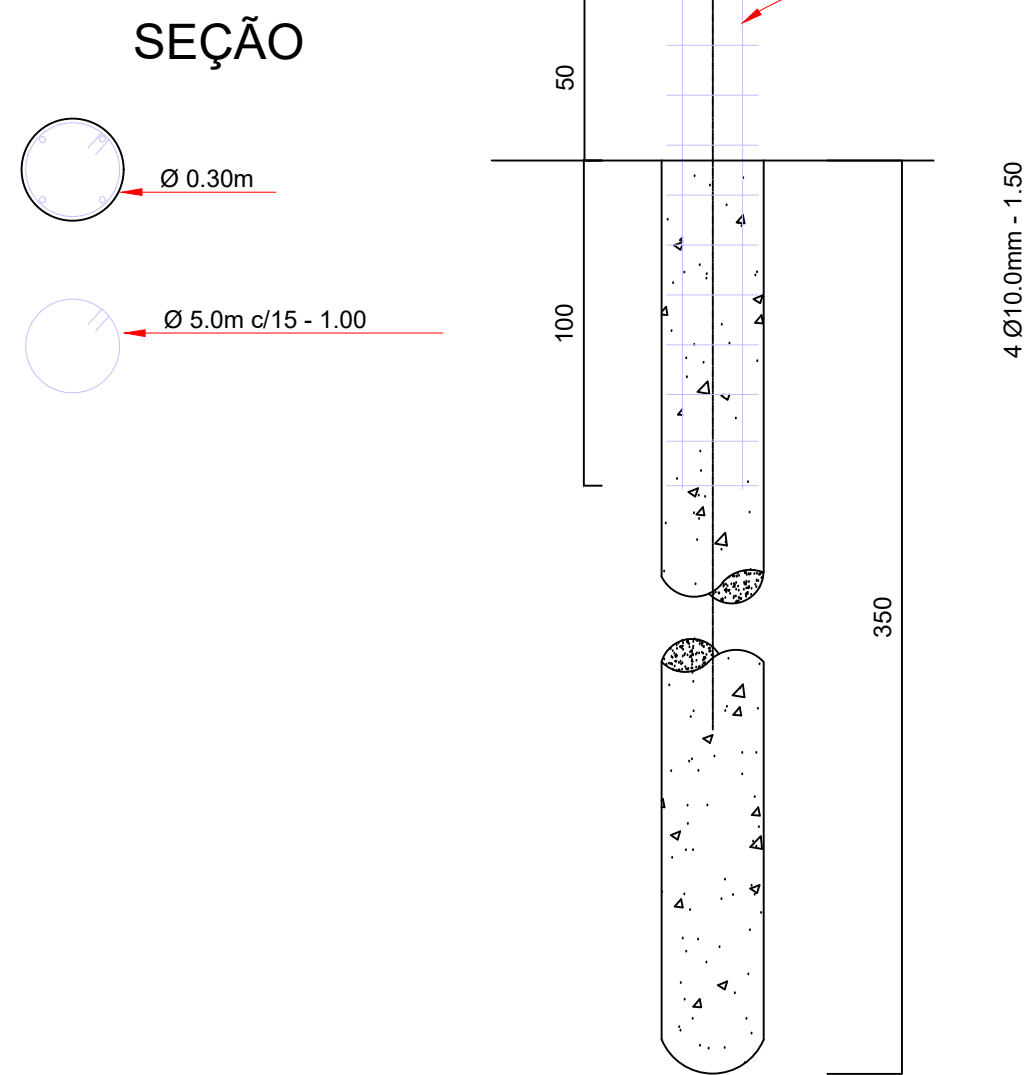
6 N9 Ø10 c/6 C=180  
7 N4 Ø5.0 c/25 C=162

DETALHE DOS BLOCOS DE COROAMENTO

SEM ESCALA

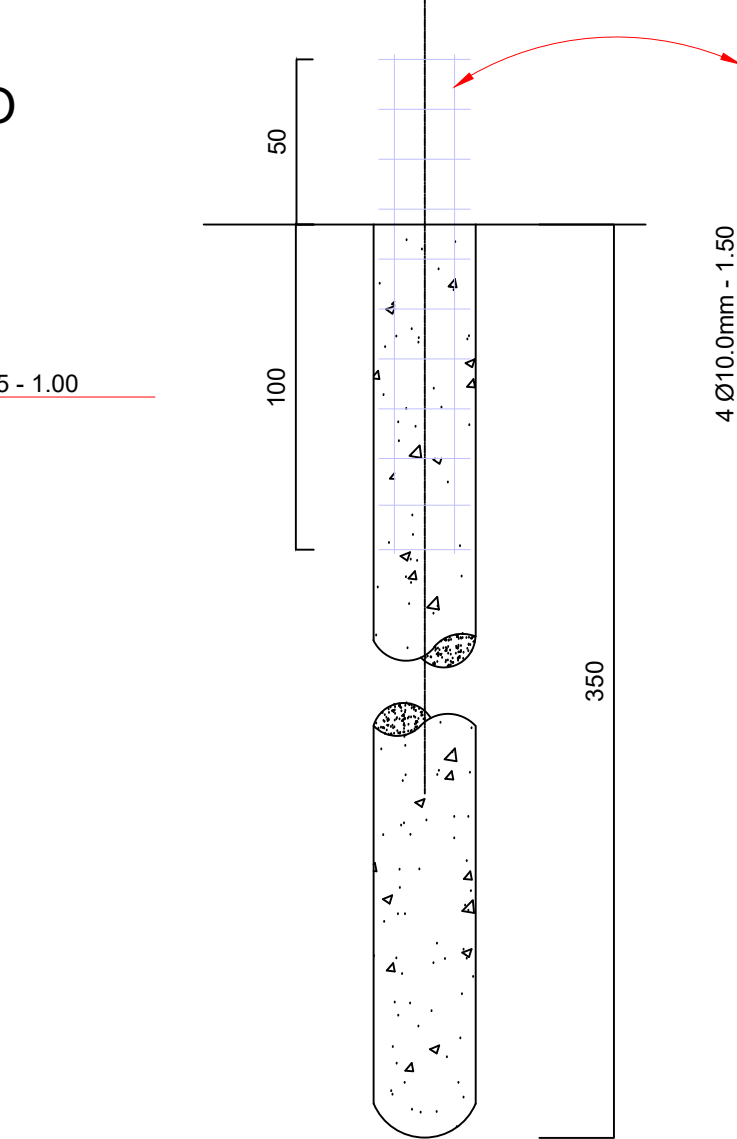
DETALHE DAS ESTACAS

SEM ESCALA



SEÇÃO

Ø 0.30m  
Ø 5.0m c/15 - 1.00



4 Ø10.0mm - 1.50



BORGES & ABDEL  
HADI LTDA

OBRA: UNIDADE BÁSICA DE SAÚDE JACARÉ - ESTRUTURAL

ENDEREÇO:  
ESTRADA MUNICIPAL - SN - COMUNIDADE DO JACARÉ - RIO BRANCO DO SUL - PR  
E:670.489,058 N: 7.212.666,936

RESPONSÁVEL ESTABELECIMENTO: Prefeitura de Rio Branco do Sul - 76105576000185

RESPONSÁVEL TÉCNICO:  
Marcos Augusto Borges - Eng. Civil - CREA-PR 153038/D

REFERÊNCIA:  
Terreno

QUADRO DE ÁREAS:  
PAVIMENTO TERREO ..... 110,27m²  
PAVIMENTO PAV. SUPERIOR ..... 33,27m²  
ÁREA TOTAL ..... 143,27m²

AUTOR DO PROJETO:  
BORGES & ABDEL HADI LTDA  
CNPJ: 36.209.957-0001-90

ESCALA:  
INDICADA

DATA:  
01/09/2025

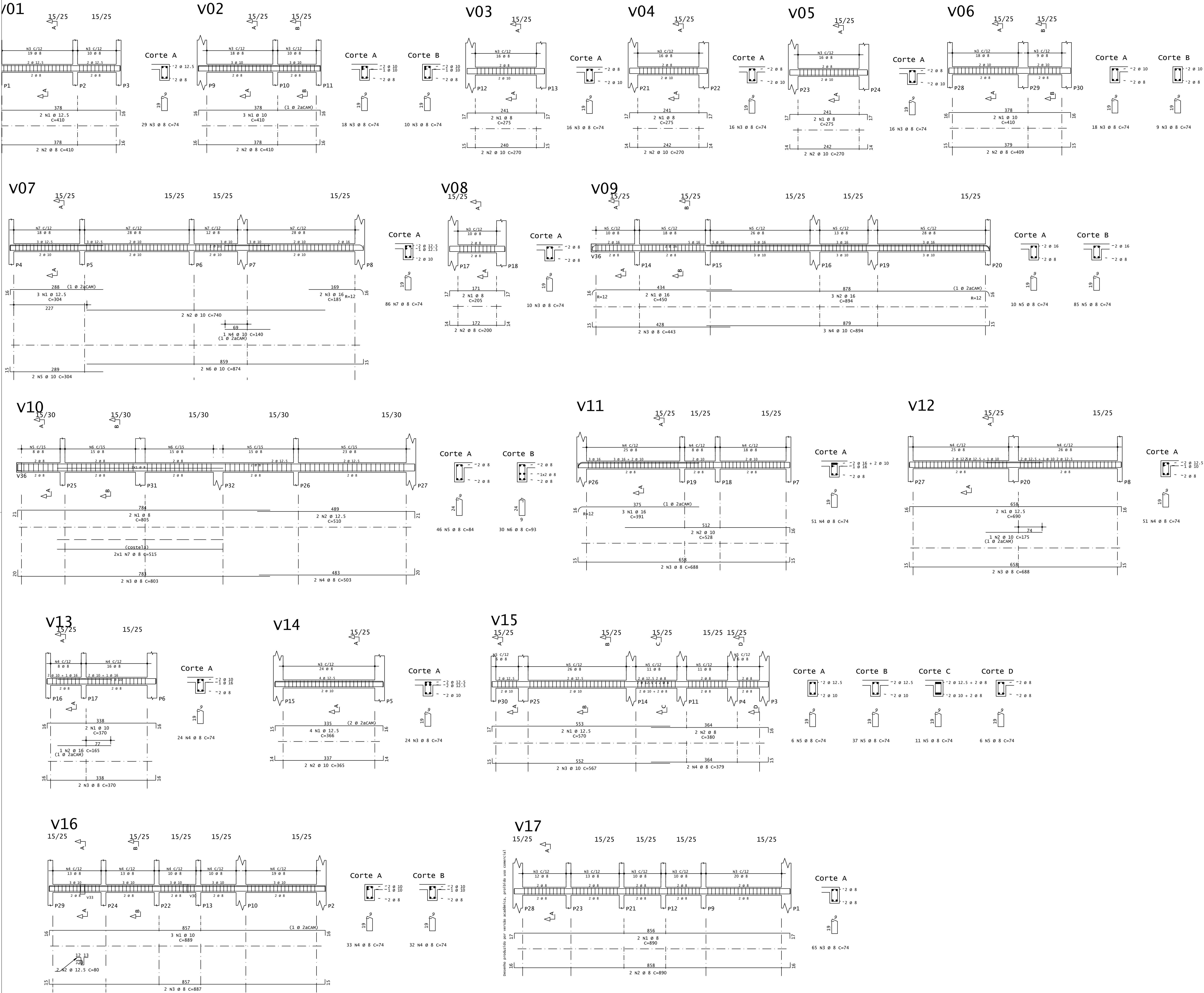
PRANCHA 01-LOCAÇÃO

01/07

REVISÃO:


01





V	ACO	POS	BIT mm	QUANT	COMPRIMENTO	
					UNIT cm	TOTAL cm
V1	SOA	1	12.5	2	410	820
	SOA	2	8	2	410	820
	SOA	3	8	28	74	2166
V2	SOA	1	10	3	410	1230
	SOA	2	8	2	410	820
	SOA	3	8	28	74	2072
V3	SOA	1	8	2	275	550
	SOA	2	10	2	270	540
	SOA	3	8	16	74	1184
V4	SOA	1	8	2	275	550
	SOA	2	10	2	270	540
	SOA	3	8	16	74	1184
V5	SOA	1	8	2	275	550
	SOA	2	10	2	270	540
	SOA	3	8	16	74	1184
V6	SOA	1	10	2	410	820
	SOA	2	8	2	409	818
	SOA	3	8	27	74	1998
V7	SOA	1	12.5	3	304	912
	SOA	2	10	2	740	1480
	SOA	3	16	2	185	370
	SOA	4	10	1	140	140
	SOA	5	10	2	304	608
	SOA	6	10	2	874	1748
	SOA	7	8	86	74	6384
V8	SOA	1	8	2	205	410
	SOA	2	8	2	200	400
	SOA	3	8	10	74	740
V9	SOA	1	16	2	450	900
	SOA	2	16	3	894	2682
	SOA	3	8	2	443	886
	SOA	4	10	3	894	2682
V10	SOA	1	8	2	805	1610
	SOA	2	12.5	2	510	1020
	SOA	3	8	2	803	1606
	SOA	4	8	2	503	1006
	SOA	5	8	46	84	3864
	SOA	6	8	30	93	2790
	SOA	7	8	2	515	1030
V11	SOA	1	12.5	2	690	1380
	SOA	2	10	1	175	175
	SOA	3	8	2	688	1376
	SOA	4	8	51	74	3774
V12	SOA	1	16	3	391	1173
	SOA	2	10	2	528	1056
	SOA	3	8	2	688	1376
	SOA	4	8	51	74	3774
V13	SOA	1	10	2	370	740
	SOA	2	16	1	165	165
	SOA	3	8	2	370	740
	SOA	4	8	24	74	1776
V14	SOA	1	12.5	4	366	1464
	SOA	2	10	2	365	730
	SOA	3	8	24	74	1776
V15	SOA	1	12.5	2	570	1140
	SOA	2	8	2	380	760
	SOA	3	10	2	567	1134
	SOA	4	8	2	379	758
	SOA	5	8	60	74	4440
V16	SOA	1	10	3	889	2667
	SOA	2	12.5	2	80	160
	SOA	3	8	2	887	1774
	SOA	4	8	65	74	4810
V17	SOA	1	8	2	890	1780
	SOA	2	8	2	890	1780
	SOA	3	8	65	74	4810

RESUMO DE AÇO			
ACO	BIT mm	COMPR m	PESO kgf
SOA	8	771	304
SOA	10	168	104
SOA	12.5	69	86
SOA	16	33	86
Peso Total			558 kgf



BORGES & ABDEL  
HADI LTDA

OBRA:

UNIDADE BÁSICA DE SAÚDE JACARÉ - ESTRUTURAL

ENDERECO:  
ESTRADA MUNICIPAL - SN - COMUNIDADE DE JACARÉ- RIO BRANCO DO SUL - PR  
E:670.489.058 N: 7.212.666.936

PRANCHA 02 - VIGAS BALDRAME

RESPONSÁVEL ESTABELECIMENTO: Prefeitura de Rio Branco do Sul - 76105576000185

RESPONSÁVEL TÉCNICO:  
Marcos Augusto Borges - Eng. Civil - CREA-PR 153038/D

REFERÊNCIA:  
Térreo

QUADRO DE ÁREAS:  
PAVIMENTO TÉRREO .....110,27m²  
PAVIMENTO PAV. SUPERIOR .....33,27m²  
ÁREA TOTAL .....143,27m²

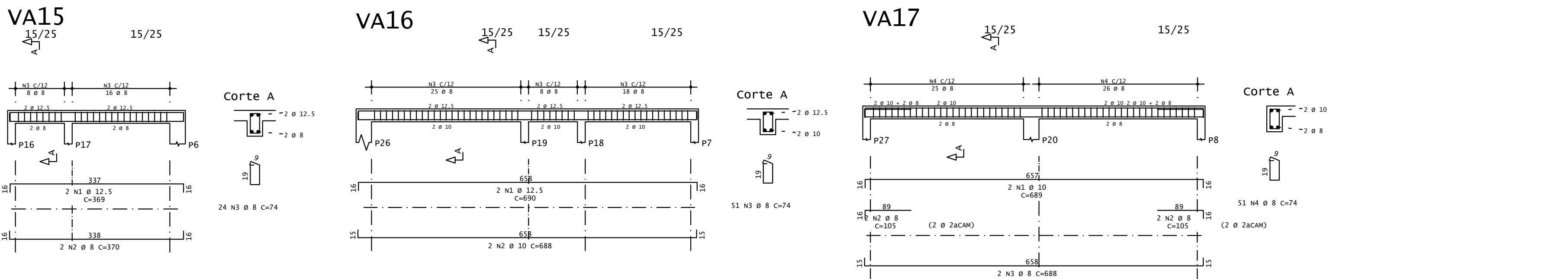
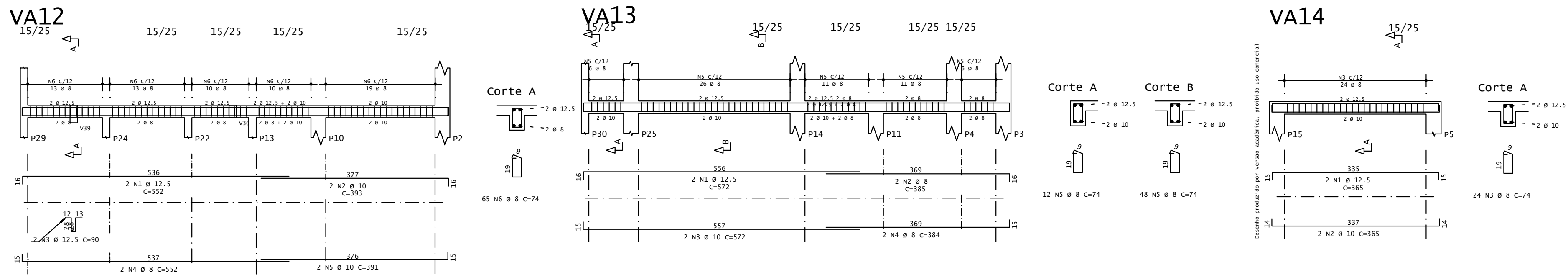
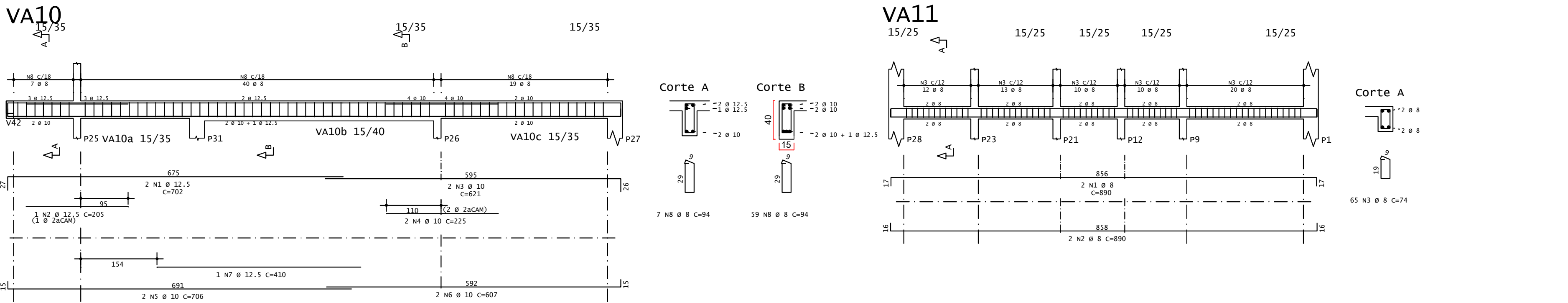
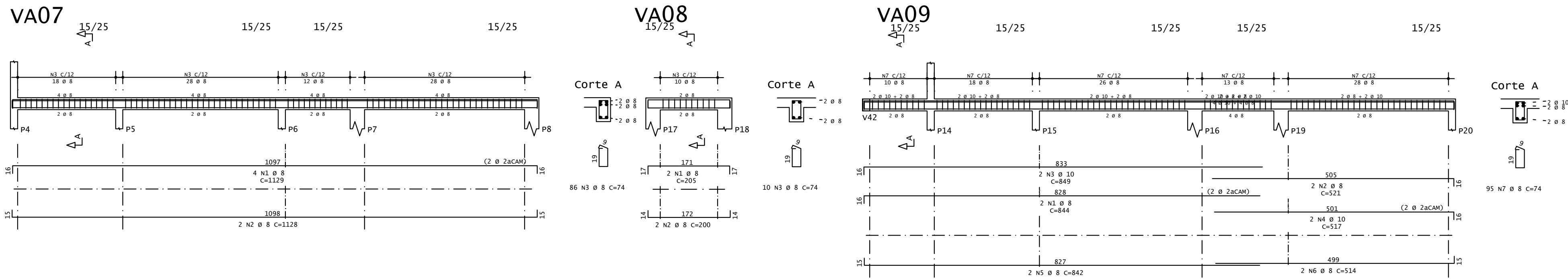
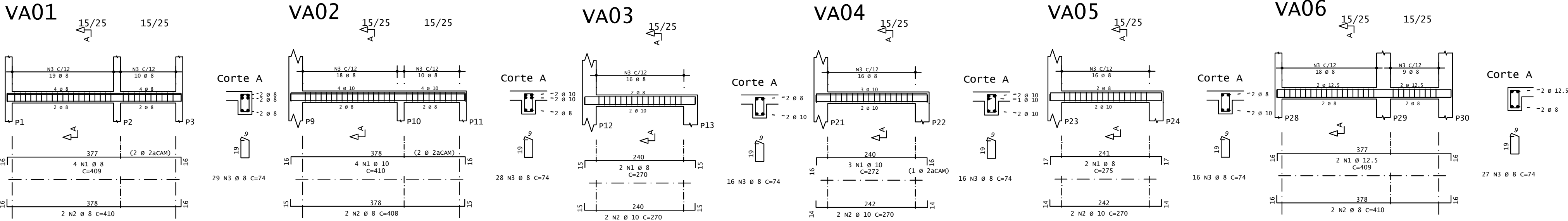
AUTOR DO PROJETO:  
BORGES & ABDEL HADI LTDA  
CNPJ: 36.209.957/0001-90

ESCALA:  
INDICADA

DATA:  
01/09/2025

02/07

REVISÃO:  
01



AÇO	POS	BIT	QUANT	COMPRIMENTO	
				UNIT	TOTAL
				cm	cm
VA01	SOA	1	8	409	1636
	SOA	2	8	410	820
	SOA	3	8	29	74
VA02	SOA	1	10	4	1640
	SOA	2	8	2	408
	SOA	3	8	28	74
VA03	SOA	1	8	2	540
	SOA	2	10	2	540
	SOA	3	8	16	74
VA04	SOA	1	10	3	816
	SOA	2	10	2	270
	SOA	3	8	16	74
VA05	SOA	1	8	2	275
	SOA	2	10	2	270
	SOA	3	8	16	74
VA06	SOA	1	12.5	2	818
	SOA	2	8	2	410
	SOA	3	8	27	74
VA07	SOA	1	8	4	1129
	SOA	2	112.8	2	2256
	SOA	3	8	86	74
VA08	SOA	1	8	2	205
	SOA	2	8	2	410
	SOA	3	8	10	74
VA09	SOA	1	8	2	844
	SOA	2	12.5	1	521
	SOA	3	10	2	849
VA10	SOA	1	12.5	2	702
	SOA	2	12.5	1	205
	SOA	3	10	2	621
VA11	SOA	1	8	2	890
	SOA	2	8	2	890
	SOA	3	8	65	74
VA12	SOA	1	12.5	2	552
	SOA	2	10	2	393
	SOA	3	12.5	2	90
VA13	SOA	1	12.5	2	572
	SOA	2	8	2	385
	SOA	3	10	2	572
VA14	SOA	1	12.5	2	365
	SOA	2	10	2	365
	SOA	3	8	24	74
VA15	SOA	1	12.5	2	690
	SOA	2	10	2	688
	SOA	3	8	51	74
VA16	SOA	1	10	2	689
	SOA	2	8	4	105
	SOA	3	8	2	688
VA17	SOA	1	10	2	689
	SOA	2	8	4	105
	SOA	3	8	2	688

RESUMO DE AÇO			
AÇO	BIT	COMPR	PESO
SOA	8	822	325
SOA	10	174	107
SOA	12.5	81	78
Peso Total			510 kgf



BORGES & ABDEL  
HADI LTDA

OBRA:

UNIDADE BÁSICA DE SAÚDE JACARÉ - ESTRUTURAL

ENDEREÇO:  
ESTRADA MUNICIPAL - SN - COMUNIDADE DE JACARÉ- RIO BRANCO DO SUL - PR  
E:670.489,058 N: 7.212.666,936

PRANCHA 03 - VIGAS AERIAS

RESPONSÁVEL ESTABELECIMENTO: Prefeitura de Rio Branco do Sul - 76105576000185

RESPONSÁVEL TÉCNICO:  
Marcos Augusto Borges - Eng. Civil - CREA-PR 153038-D

REFERÊNCIA:  
Terreo

QUADRO DE ÁREAS:  
PAVIMENTO TERREO ..... 110,27m²  
PAVIMENTO PAV. SUPERIOR ..... 33,27m²  
ÁREA TOTAL ..... 143,27m²

AUTOR DO PROJETO:  
BORGES & ABDEL HADI LTDA  
CNPJ: 36.209.957/0001-90

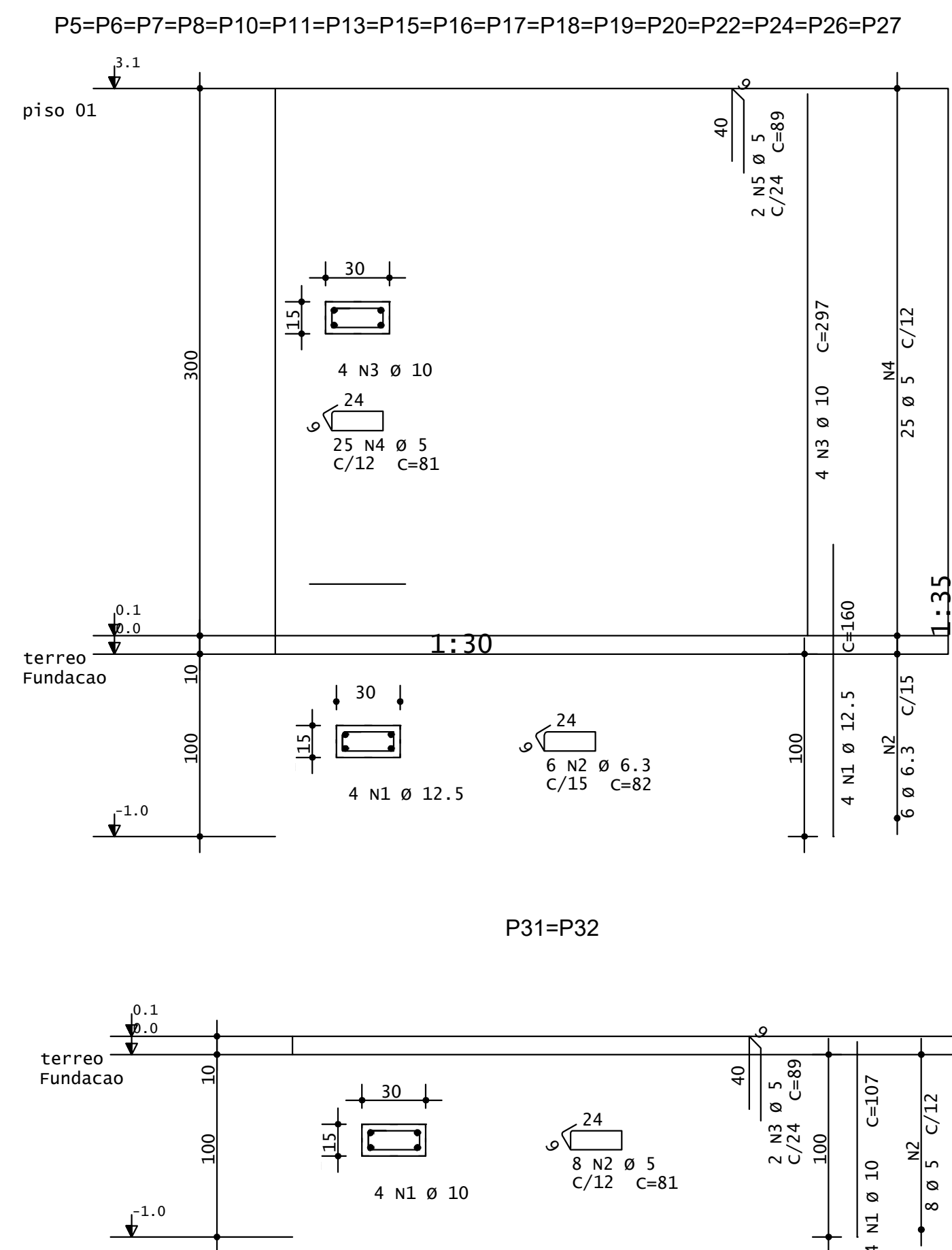
ESCALA:  
INDICADA

DATA:  
01/09/2025

03/07

01





AÇO	POS	BIT	QUANT	COMPRIMENTO		
				UNIT	TOTAL	
				cm	cm	
P5	50A	1	10	4	150	600
	60A	2	5	33	81	2673
	50A	3	10	4	297	1188
	60A	4	5	2	89	178
P6	50A	1	10	4	150	600
	60A	2	5	33	81	2673
	50A	3	10	4	297	1188
	60A	4	5	2	89	178
P7	50A	1	12.5	4	160	640
	50A	2	6.3	6	82	492
	50A	3	10	4	297	1188
	60A	4	5	25	81	2025
P8	60A	5	5	2	89	178
	50A	1	16	4	174	696
	50A	2	6.3	15	82	1230
	50A	3	10	4	297	1188
P10	60A	4	5	25	81	2025
	60A	5	5	2	89	178
	50A	1	10	4	150	600
	60A	2	5	33	81	2673
P11	50A	3	10	4	297	1188
	60A	4	5	2	89	178
	50A	1	10	4	150	600
	60A	2	5	33	81	2673
P13	50A	3	10	4	297	1188
	60A	4	5	2	89	178
	50A	1	10	4	150	600
	60A	2	5	33	81	2673
P15	50A	3	10	4	297	1188
	60A	4	5	2	89	178
	50A	1	10	4	150	600
	60A	2	5	33	81	2673
P16	50A	3	10	4	297	1188
	60A	4	5	2	89	178
	50A	1	10	4	150	600
	60A	2	5	33	81	2673
P17	50A	3	10	4	297	1188
	60A	4	5	2	89	178
	50A	1	10	4	150	600
	60A	2	5	33	81	2673
P18	50A	3	10	4	297	1188
	60A	4	5	2	89	178
	50A	1	10	4	150	600
	60A	2	5	33	81	2673
P19	50A	3	10	4	297	1188
	60A	4	5	2	89	178
	50A	1	16	4	174	696
	60A	2	6.3	15	82	1230
P20	50A	3	10	4	297	1188
	60A	4	5	25	81	2025
	60A	5	5	2	89	178
	50A	1	20	4	190	760
P22	50A	2	20	2	107	214
	50A	3	6.3	17	82	1394
	50A	4	10	4	297	1188
	60A	5	5	25	81	2025
P24	60A	6	5	2	89	178
	50A	1	10	4	150	600
	60A	2	5	33	81	2673
	50A	3	10	4	297	1188
P24	60A	4	5	2	89	178

RESUMO DE AÇO			
AÇO	BIT mm	COMPR m	PESO kgf
60A	5	402	62
50A	6.3	43	11
50A	10	244	151
50A	12.5	6	6
50A	16	14	22
50A	20	10	24
Peso Total	60A =		62 kgf
Peso Total	50A =		213 kgf

	AÇO	POS	BIT mm	QUANT	COMPRIMENTO	
					UNIT cm	TOTAL cm
P2	50A	1	10	4	150	600
	60A	2	5	48	81	3888
	50A	3	10	4	340	1360
	50A	4	10	4	167	668
	60A	5	5	2	89	178
P3	50A	1	10	4	150	600
	60A	2	5	48	81	3888
	50A	3	10	4	340	1360
	50A	4	10	4	167	668
	60A	5	5	2	89	178
P4	50A	1	10	4	150	600
	60A	2	5	48	81	3888
	50A	3	10	4	340	1360
	50A	4	10	4	167	668
	60A	5	5	2	89	178
P9	50A	1	10	4	150	600
	60A	2	5	48	81	3888
	50A	3	10	4	340	1360
	50A	4	10	4	167	668
	60A	5	5	2	89	178
P12	50A	1	10	4	150	600
	60A	2	5	48	81	3888
	50A	3	10	4	340	1360
	50A	4	10	4	167	668
	60A	5	5	2	89	178
P14	50A	1	10	4	150	600
	60A	2	5	48	81	3888
	50A	3	10	4	340	1360
	50A	4	10	4	167	668
	60A	5	5	2	89	178
P21	50A	1	10	4	150	600
	60A	2	5	48	81	3888
	50A	3	10	4	340	1360
	50A	4	10	4	167	668
	60A	5	5	2	89	178
P23	50A	1	10	4	150	600
	60A	2	5	48	81	3888
	50A	3	10	4	340	1360
	50A	4	10	4	167	668
	60A	5	5	2	89	178
P25	50A	1	10	4	150	600
	60A	2	5	48	81	3888
	50A	3	10	4	340	1360
	50A	4	10	4	167	668
	60A	5	5	2	89	178
P26	50A	1	12.5	4	160	640
	50A	2	6.3	6	82	492
	50A	3	10	4	297	1188
	60A	4	5	25	81	2025
	60A	5	5	2	89	178
P27	50A	1	16	4	174	696
	50A	2	6.3	15	82	1230
	50A	3	10	4	297	1188
	60A	4	5	25	81	2025
	60A	5	5	2	89	178

RESUMO DE AÇO				
AÇO	BIT	COMPR	PESO	
	mm	m	kgf	
60A	5	410	63	
50A	6.3	17	4	
50A	10	260	161	
50A	12.5	6	6	
50A	16	7	11	
Peso Total	60A =		63	kgf
Peso Total	50A =		182	kgf

	AÇO	POS	BIT mm	QUANT	COMPRIMENTO	
					UNIT cm	TOTAL cm
P1	50A	1	10	4	150	600
	60A	2	5	48	81	3888
	50A	3	10	4	340	1360
	50A	4	10	4	167	668
	60A	5	5	2	89	178
P28	50A	1	10	4	150	600
	60A	2	5	48	81	3888
	50A	3	10	4	340	1360
	50A	4	10	4	167	668
	60A	5	5	2	89	178
P29	50A	1	10	4	150	600
	60A	2	5	48	81	3888
	50A	3	10	4	340	1360
	50A	4	10	4	167	668
	60A	5	5	2	89	178
P30	50A	1	10	4	150	600
	60A	2	5	48	81	3888
	50A	3	10	4	340	1360
	50A	4	10	4	167	668
	60A	5	5	2	89	178
P31	50A	1	10	4	107	428
	60A	2	5	8	81	648
	60A	3	5	2	89	178
P32	50A	1	10	4	107	428
	60A	2	5	8	81	648
	60A	3	5	2	89	178

RESUMO DE AÇO			
AÇO	BIT	COMPR	PESO
	mm	m	kgf
60A	5	179	28
50A	10	114	70
Peso Total	60A =		28 kgf
Peso Total	50A =		70 kgf

[illegible][illegible]

Technical drawing of a building floor plan showing a grid of rooms. The drawing includes dimensions for room widths and heights, and door swing indicators (arrows). The rooms are labeled with their dimensions and door swing indicators.

Room dimensions and door swing indicators:

- Room 1: 13 N2 Ø 6.3 C/20 C=250 (245) (245) →
- Room 2: 13 N1 Ø 6.3 C/20 C=115 (245) →
- Room 3: 16 N4 Ø 6.3 C/20 C=230 (315) →
- Room 4: 16 N5 Ø 6.3 C/20 C=350 (315) →
- Room 5: 11 N3 Ø 6.3 C/20 C=176 (205) →
- Room 6: 16 N6 Ø 6.3 C/20 C=379 (315) →
- Room 7: 6 N2 Ø 6.3 C/20 C=250 (110) (245) →
- Room 8: 8 N7 Ø 6.3 C/20 C=145 (130) →
- Room 9: 6 N2 Ø 6.3 C/20 C=250 (115) (245) →
- Room 10: 16 N9 Ø 6.3 C/20 C=735 (305) →
- Room 11: 16 N10 Ø 6.3 C/20 C=380 (305) →
- Room 12: 8 N2 Ø 6.3 C/20 C=250 (150) (245) →
- Room 13: 8 N2 Ø 6.3 C/20 C=250 (150) (245) →
- Room 14: 5 N3 Ø 6.3 C/20 C=157 (85) →

1X

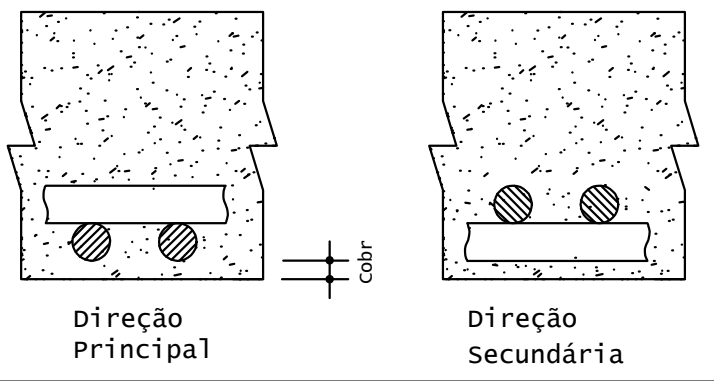
Armadura positiva secundaria

AÇO	POS	BIT	QUANT	COMPIMENTO	
				UNIT cm	TOTAL cm
Armadura positiva principal					
50A	1	6.3	18	150	2700
50A	2	6.3	41	250	10250
50A	3	6.3	11	176	1936
50A	4	6.3	20	360	7200
50A	5	6.3	16	350	5600
50A	6	6.3	16	379	6064
50A	7	6.3	24	145	3480
50A	8	6.3	5	175	875
50A	9	6.3	16	723	11760
50A	10	6.3	16	380	6080

50A	1	6.3	15	179	2685
50A	2	6.3	15	175	2625
50A	3	6.3	15	140	2100
50A	4	6.3	15	135	2025
50A	5	6.3	15	279	4185
50A	6	6.3	8	114	912
50A	7	6.3	8	330	2640
50A	8	6.3	8	175	1400
50A	9	6.3	8	278	2224
50A	10	6.3	60	344	20640
50A	11	6.3	72	334	24048
50A	12	6.3	11	120	1320
50A	13	6.3	11	234	2574

ACO	POS	BIT	QUANT	COMPROMENTO	
				UNIT	TOTAL
		mm		cm	cm
<b>Armadura negativa principal</b>					
	50A	1	6.3	101	105
	50A	2	6.3	59	185
	50A	3	6.3	9	260
	50A	4	6.3	2	200
	50A	5	6.3	2	215
	50A	6	6.3	5	255
	50A	7	6.3	18	260
	50A	8	6.3	3	355
	50A	9	6.3	6	220
	50A	10	6.3	2	155
	50A	11	6.3	10	180
	50A	12	6.3	3	215
	50A	13	6.3	3	325
	50A	14	6.3	5	240
	50A	15	6.3	53	1140
<b>Armadura negativa secundaria</b>					
	50A	1	6.3	189	105
	50A	2	6.3	383	1885
	50A	3	6.3	3	270
	50A	4	6.3	8	205
	50A	5	6.3	6	160
	50A	6	6.3	3	285
	50A	7	6.3	4	235
	50A	8	6.3	12	200
	50A	9	6.3	26	210
	50A	10	6.3	9	270
	50A	11	6.3	2	245
					490

RESUMO DE AÇO			
AÇO	BIT	COMPR	PESO
	mm	m	kgf
50A	6.3	2730	669
Peso Total			669 kgf



OBRA

UNIDADE BÁSICA DE SAÚDE DE JACARÉ - ESTRUTURAL

ENDEREÇO:  
ESTRADA MUNICIPAL - SN - COMUNIDADE DO JACARÉ - RIO BRANCO DO SUL - PR  
E:670.489,058 N: 7.212.666,936

PRANCHA 05- LAJE ARMADURA POSITIVA E NEGATIVA

RESPONSÁVEL ESTABELECIMENTO: Prefeitura de Rio Branco do Sul - 76105576000185

**RESPONSÁVEL TÉCNICO:**  
Marcos Augusto Borges - Eng. Civil - CREA-PR 153038/D

REFE  
Térreo

AUTOR DO PROJETO:  
BORGES & ABDEL HADI LTDA  
CNPJ: 36.209.957/0001-90

QUADRO DE ÁREAS:

PAVIMENTO TÉRREO .....	110,27m²
PAVIMENTO PAV. SUPERIOR .....	33,27m²
ÁREA TOTAL .....	143,27m²

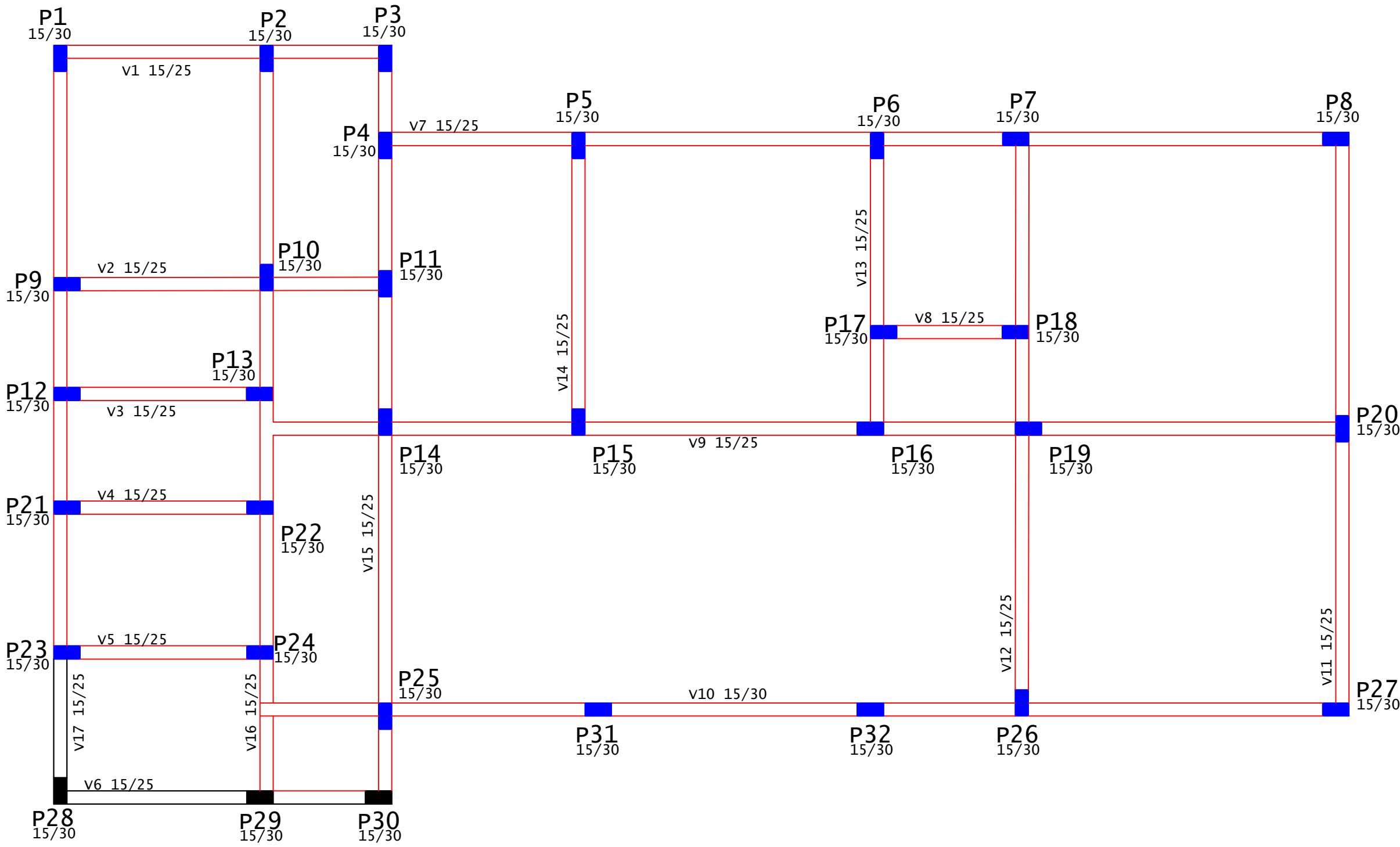
ESCALA:

INDICADA

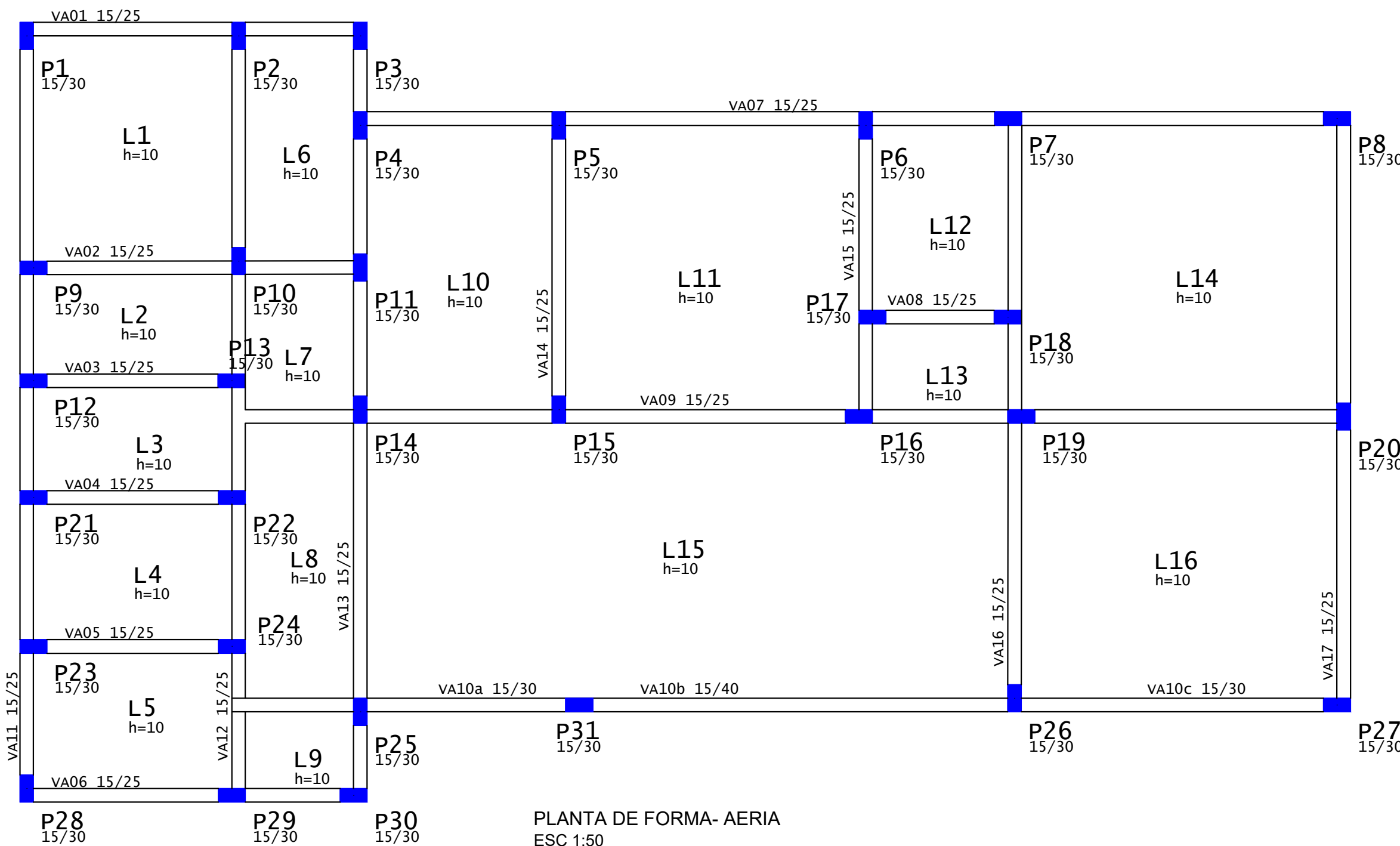
DATA:

01/09/2025

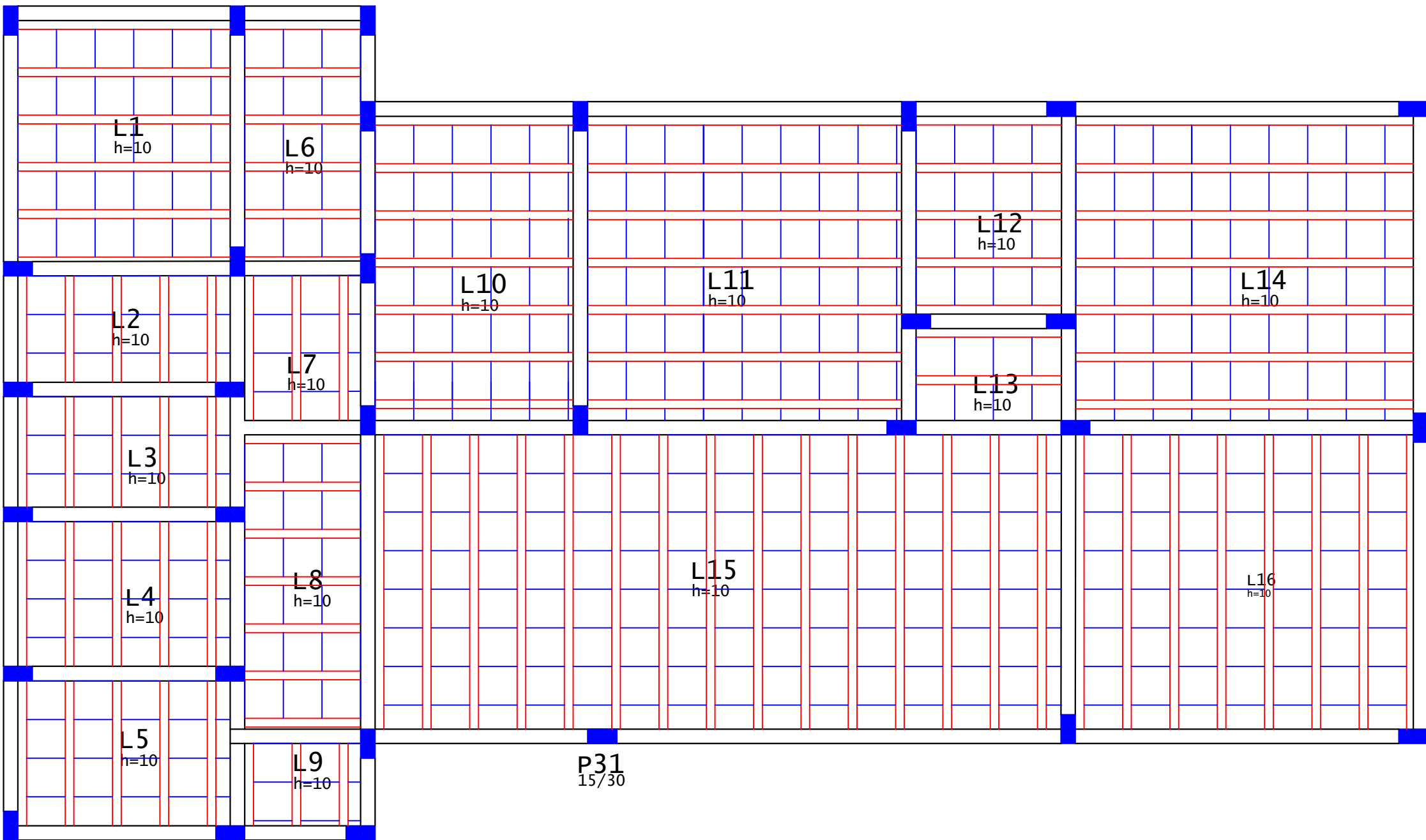




PLANTA DE FORMA- TERRIA  
ESC 1:50



PLANTA DE FORMA- AERIA  
ESC 1:50



PLANTA DE FORMA- LAJE

RESUMO DE CONCRETO E FORMA - VIGAS		
	QUANTIDADE	QUANTIDADE
	M²	M²
CONCRETO C25	95,05	7,95
FORMA		

obs.: para a viga da platibanda considerar uma cinta com treliça a cada metro.

RESUMO DE CONCRETO E FORMA - PILARES		
	QUANTIDADE	QUANTIDADE
	M²	M²
CONCRETO C25	103,77	5,98
FORMA		

RESUMO DE CONCRETO E FORMA - LAJE		
	QUANTIDADE	QUANTIDADE
	M²	M²
CONCRETO C25	91,05	10,48
FORMA		

Vigas					
Nome	Tipo	Altura (cm)	Unidades	Comprimento	Quantidade
L1	Treliçada 1D	15	6	2,20m	13,2 m
L2	Treliçada 1D	15	5	1,10m	5,5 m
L3	Treliçada 1D	15	5	1,15m	5,75 m
L4	Treliçada 1D	15	5	1,57m	7,85 m
L5	Treliçada 1D	15	5	1,50m	7,50 m
L6	Treliçada 1D	15	6	1,20m	7,20 m
L7	Treliçada 1D	15	3	1,50m	4,50 m
L8	Treliçada 1D	15	7	1,20m	8,40 m
L9	Treliçada 1D	15	3	0,85m	2,55 m
L10	Treliçada 1D	15	7	2,05m	14,35 m
L11	Treliçada 1D	15	7	3,25m	22,75 m
L12	Treliçada 1D	15	5	1,50m	7,50 m
L13	Treliçada 1D	15	2	1,50m	3,00 m
L14	Treliçada 1D	15	7	3,50m	24,5 m
L15	Treliçada 1D	15	15	3,04m	46,6 m
L16	Treliçada 1D	15	8	3,04m	24,32 m

Blocos			
Nome	Tipo	Dimensão	Unidades
L1	EPS Unidirecional	B10/40/40	30
L2	EPS Unidirecional	B10/40/40	15
L3	EPS Unidirecional	B10/40/40	15
L4	EPS Unidirecional	B10/40/40	20
L5	EPS Unidirecional	B10/40/40	20
L6	EPS Unidirecional	B10/40/40	15
L7	EPS Unidirecional	B10/40/40	12
L8	EPS Unidirecional	B10/40/40	18
L9	EPS Unidirecional	B10/40/40	6
L10	EPS Unidirecional	B10/40/40	42
L11	EPS Unidirecional	B10/40/40	63
L12	EPS Unidirecional	B10/40/40	16
L13	EPS Unidirecional	B10/40/40	8
L14	EPS Unidirecional	B10/40/40	63
L15	EPS Unidirecional	B10/40/40	120
L16	EPS Unidirecional	B10/40/40	56



BORGES & ABDEL  
HADI LTDA

UNIDADE BÁSICA DE SAÚDE DE JACARÉ - ESTRUTURAL

ENDEREÇO:  
ESTRADA MUNICIPAL - SN - COMUNIDADE DO JACARÉ - RIO BRANCO DO SUL - PR  
E:670.489,058 N: 7.212.666,936

FRANCHA 06 - FORMA

RESPONSÁVEL ESTABELECIMENTO: Prefeitura de Rio Branco do Sul - 7610576000185

RESPONSÁVEL TÉCNICO:  
Marcos Augusto Borges - Eng. Civil - CREA-PR 153038/D

REFERÊNCIA:  
Terreo

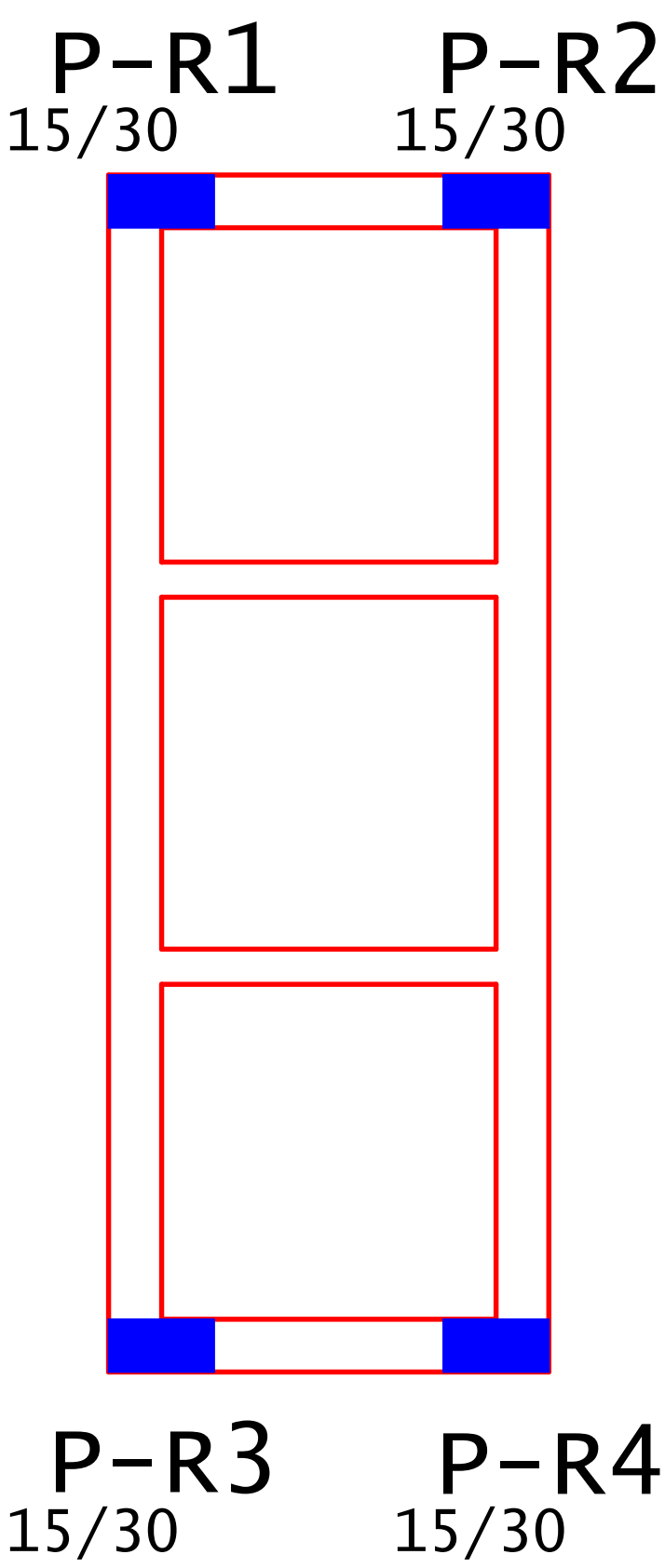
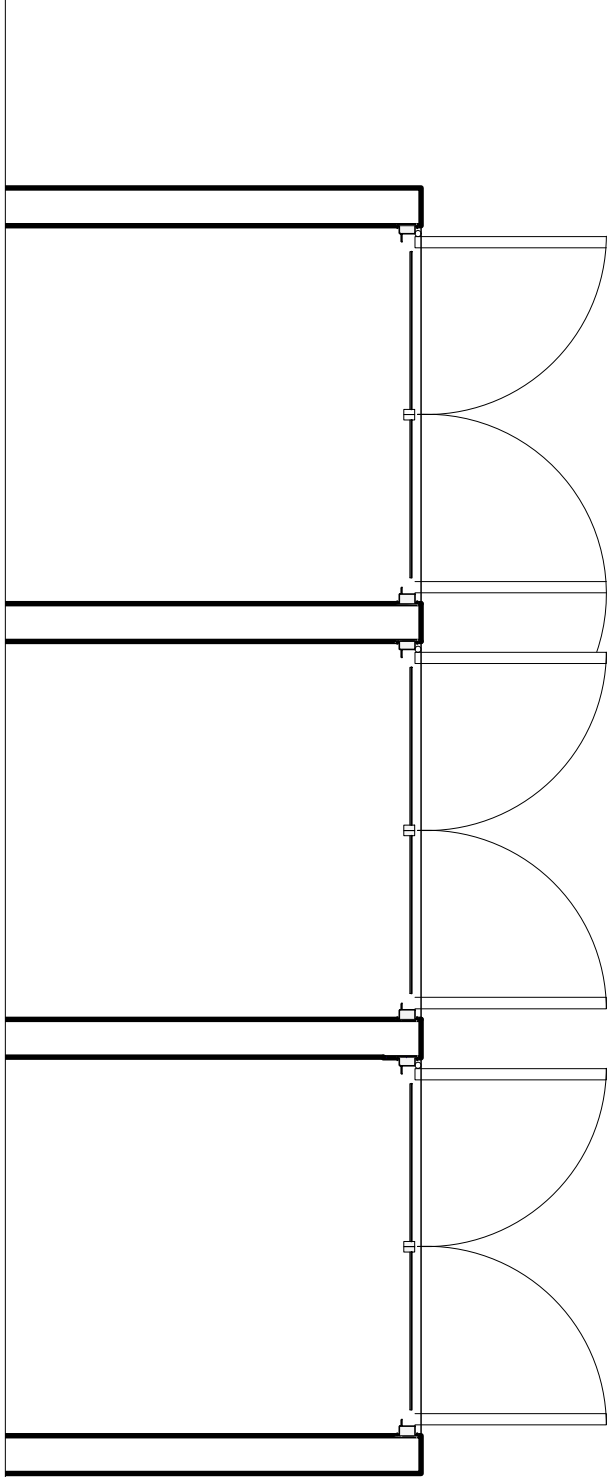
QUADRO DE ÁREAS:  
PAVIMENTO TÉRREO ..... 110,27m²  
PAVIMENTO PAV. SUPERIOR ..... 33,27m²  
ÁREA TOTAL ..... 143,27m²

AUTOR DO PROJETO:  
BORGES & ABDEL HADI LTDA  
CNPJ: 36.209.957/0001-90

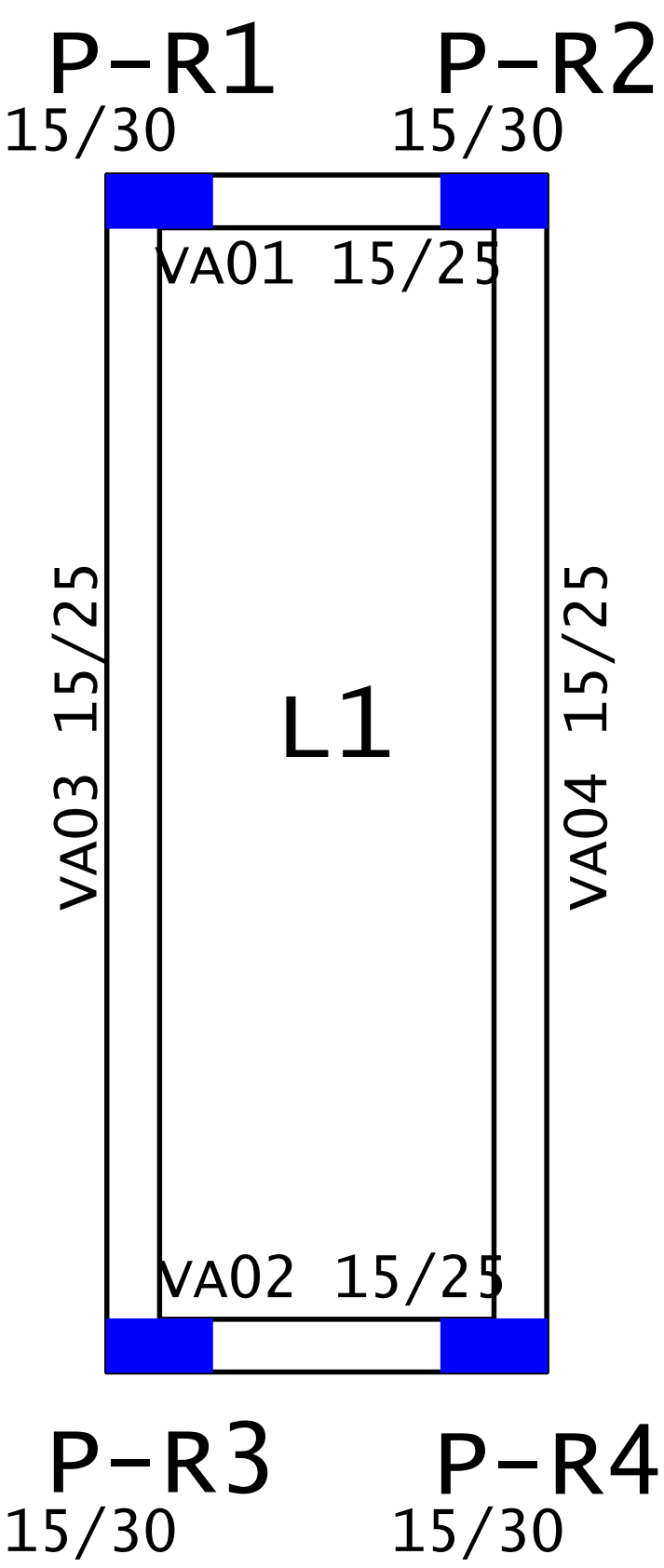
ESCALA:  
INDICADA

DATA:  
01/09/2025

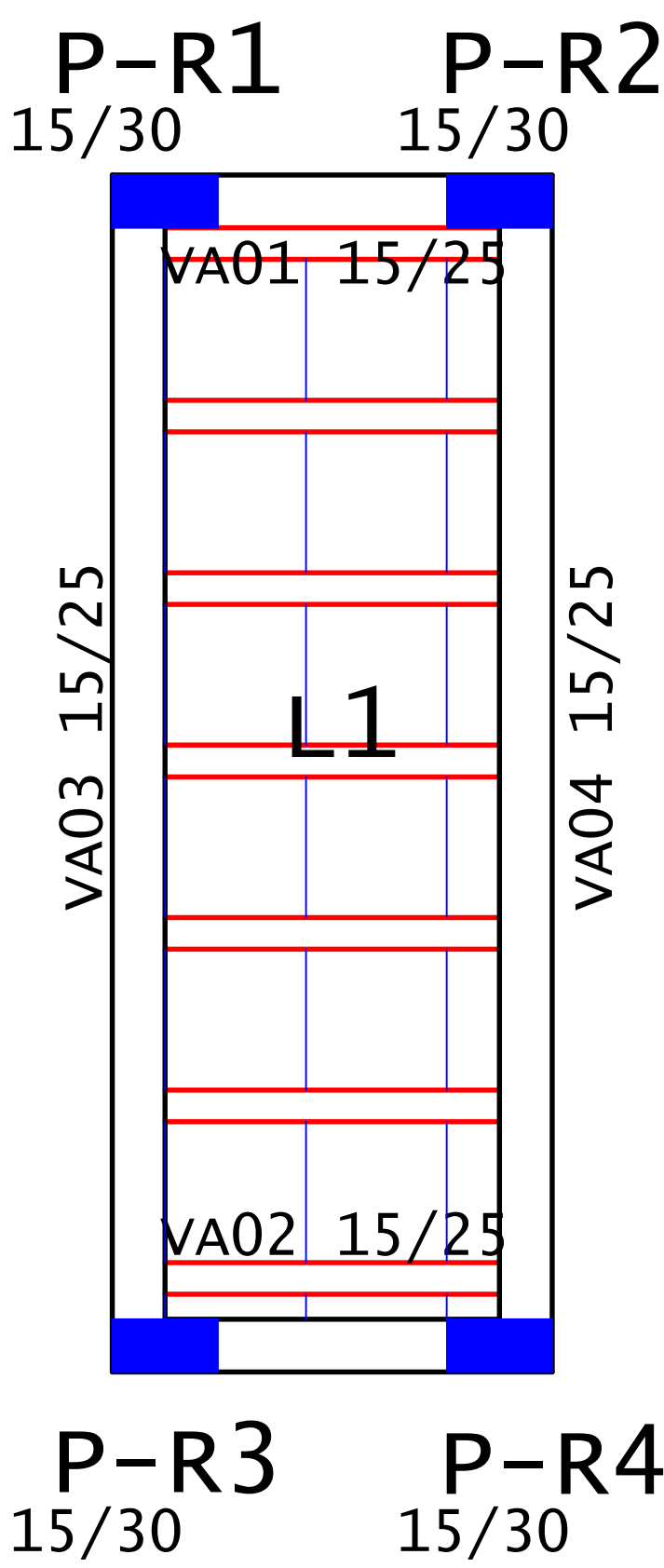
# Casa de resíduos



PLANTA DE FORMA- TERREA  
ESC 1:20



PLANTA DE FORMA- AEREA  
ESC 1:20



PLANTA DE FORMA- LAJE  
ESC 1:20

Vigas					
Nome	Tipo	Altura (cm)	Unidades	Comprimento	Quantidade
L1	Treliçada 1D	15	7	0,95m	6,65 m

Blocos			
Nome	Tipo	Dimensão	Unidades
L1	EPS Unidirecional	B10/40/40	21



BORGES & ABDEL  
HADI LTDA

OBRA: UNIDADE BÁSICA DE SAÚDE DE JACARÉ - ESTRUTURAL

ENDEREÇO:  
ESTRADA MUNICIPAL - SN - COMUNIDADE DO JACARÉ - RIO BRANCO DO SUL - PR  
E:670.489,058 N: 7.212.666,936

PRANCHA 07 - CASA DE RESÍDUOS

RESPONSÁVEL ESTABELECIMENTO: Prefeitura de Rio Branco do Sul - 76105576000185

RESPONSÁVEL TÉCNICO:  
Marcos Augusto Borges - Eng. Civil - CREA-PR 153038/D

REFERÊNCIA:  
Terreo

QUADRO DE ÁREAS:  
PAVIMENTO TÉRREO ..... 110,27m²  
PAVIMENTO PAV. SUPERIOR ..... 33,27m²  
ÁREA TOTAL ..... 143,27m²

AUTOR DO PROJETO:  
BORGES & ABDEL HADI LTDA  
CNPJ: 36.209.957/0001-90

ESCALA:  
INDICADA

DATA:  
01/09/2025